

$$\textcircled{11} \left(25 \frac{4}{5} + 18 \frac{1}{10} \right) - \left(25 \frac{4}{5} + 15 \frac{19}{40} \right)$$

$$= \left(25 \frac{32}{40} + 18 \frac{4}{40} \right) - \left(25 \frac{32}{40} + 15 \frac{19}{40} \right)$$

$$= 43 \frac{36}{40} - 41 \frac{11}{40}$$

$$= \frac{2255}{40} - \frac{1645}{40} = \frac{610}{40} = \frac{61}{4}$$

$$= 2 \frac{5}{8}$$

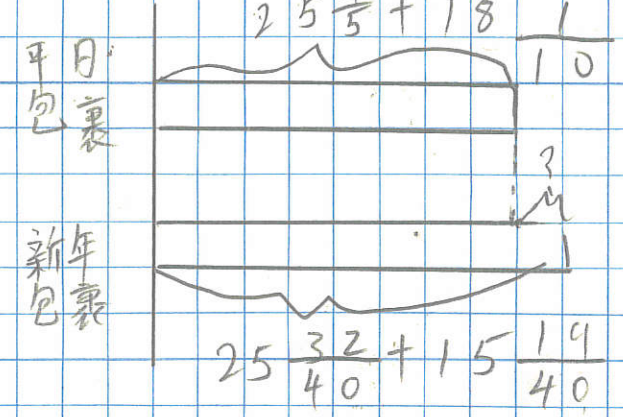
∴兩者相差 $2 \frac{5}{8}$ 元

25	$\frac{32}{40}$
+ 18	$\frac{4}{40}$
43	$\frac{36}{40}$
25	$\frac{32}{40}$
+ 15	$\frac{19}{40}$
41	$\frac{51}{40}$
	$\frac{11}{40}$
43	$\frac{36}{40}$
- 41	$\frac{11}{40}$
2	$\frac{25}{40}$
	$\frac{5}{8}$

資料表

平日郵寄一個重	2公斤
新年公眾假期一個	1公斤
新年附加費	$15 \frac{19}{40}$
首公斤	$25 \frac{4}{5}$
其後每公斤	$18 \frac{1}{10}$

思想圖



$\frac{100}{4/12}$